



CENTER FOR
THE STUDY OF
DEMOCRACY

Дългосрочна визия за декарбонизация и стопанска трансформация на България

Надежда Ганчева

Програма „Енергетика и климат“

Център за изследване на демокрацията

Сценарии за декарбонизация

Министерство на енергетиката и Министерство на околната среда и водите

[Интегриран план в областта на енергетиката и климата \(юни 2024 г.\)](#)

- **WEM** – базов сценарий със съществуващи политики и мерки
- **WAM** – сценарий с допълнителни политики и мерки

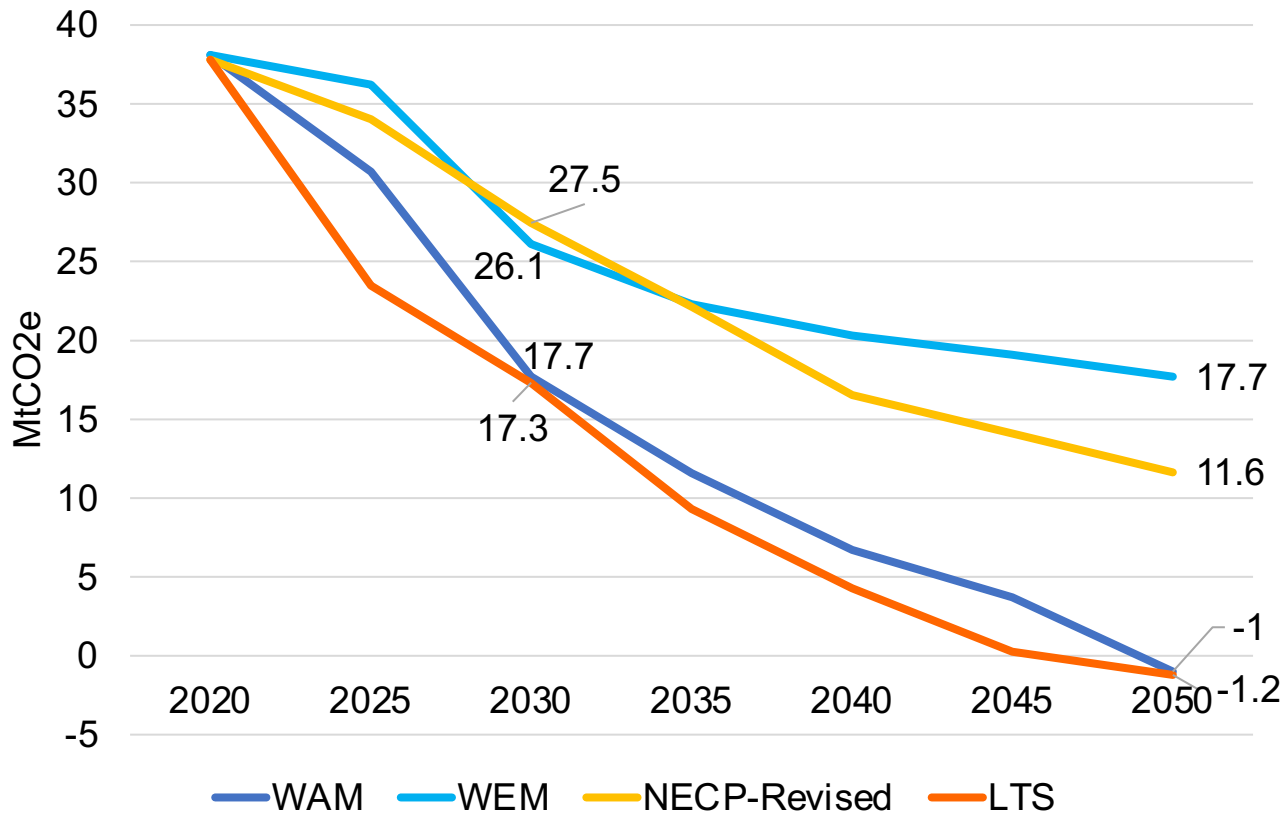
Център за изследване на демокрацията

[„Изход от омагьосания кръг: дългосрочна визия за декарбонизация и стопанска трансформация на България“](#)

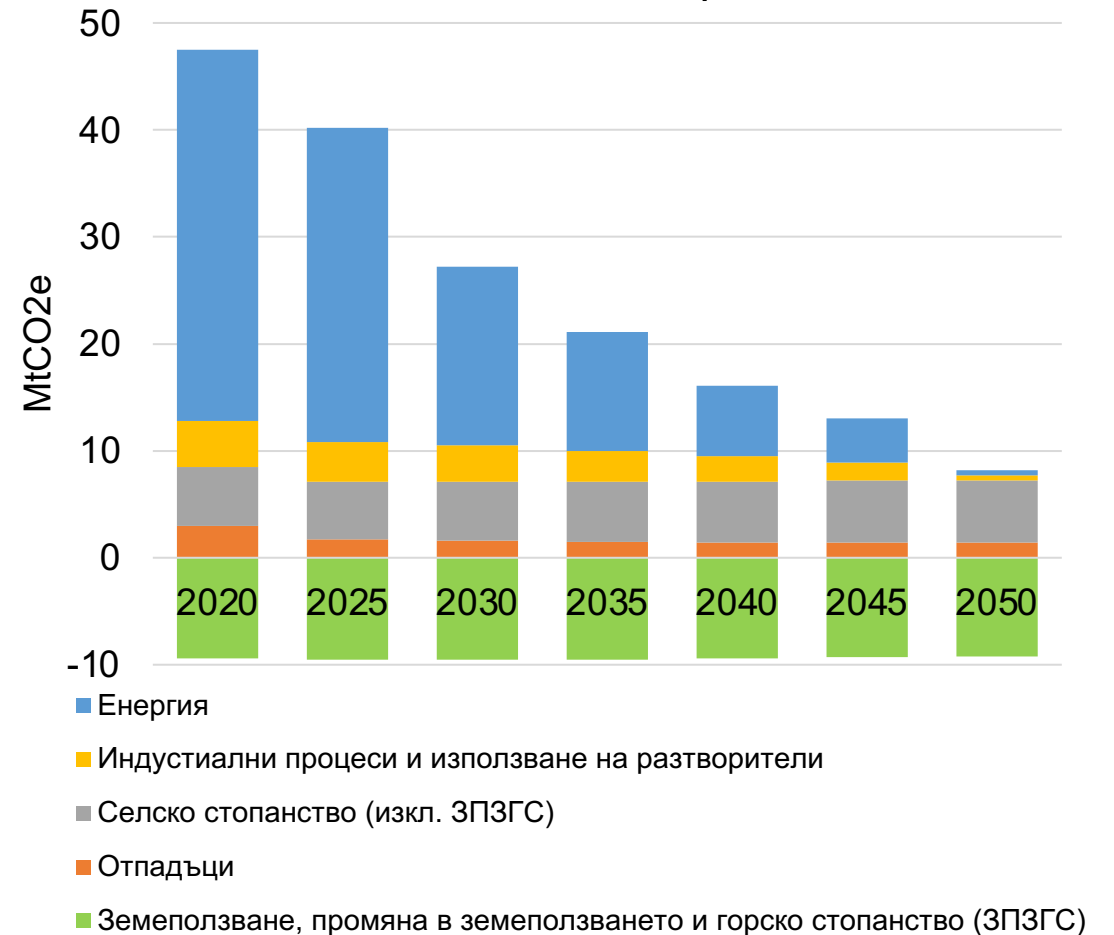
- **NECP-Revised** – разработен на база версията на ИНПЕК от февруари 2024 г.
- **LTS** – отговаря на Дългосрочната стратегия за декарбонизация

Сценарии за декарбонизация

Прогнозни общи емисии на парникови газове във всички сектори

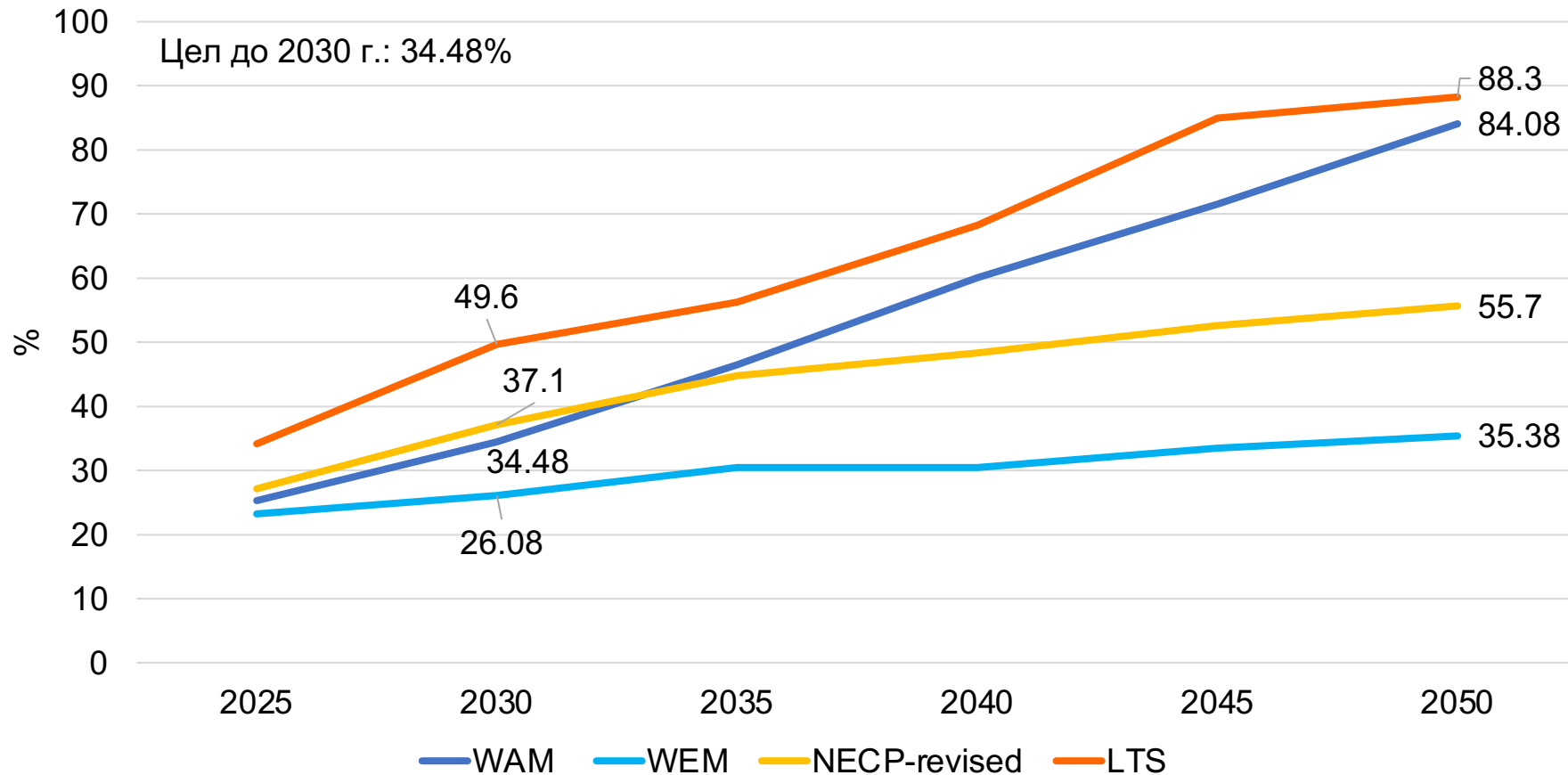


Прогнозни емисии на ПГ по източници и поглъщания в сценарий WAM



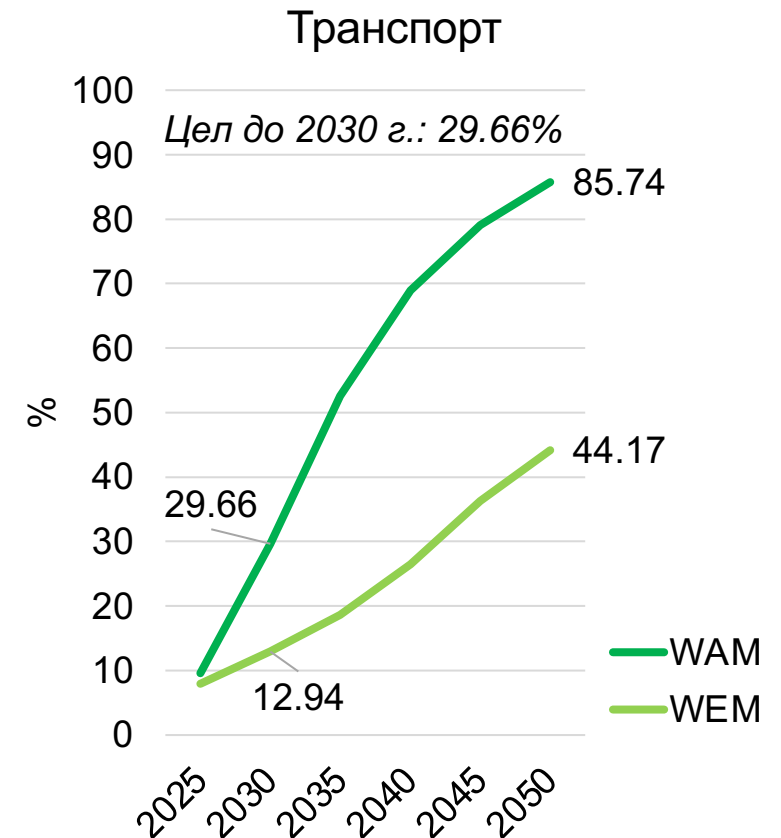
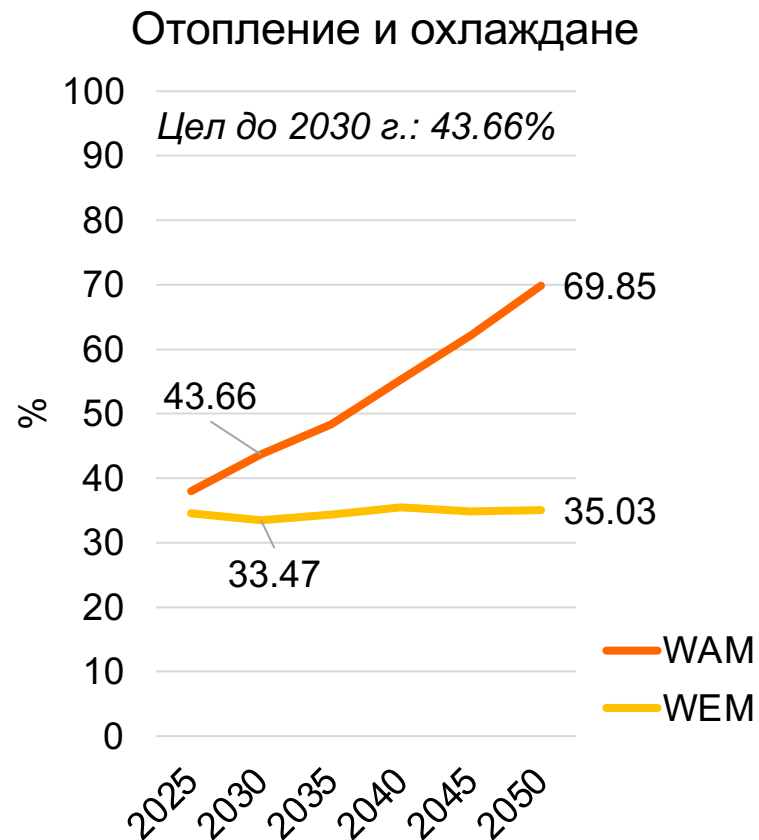
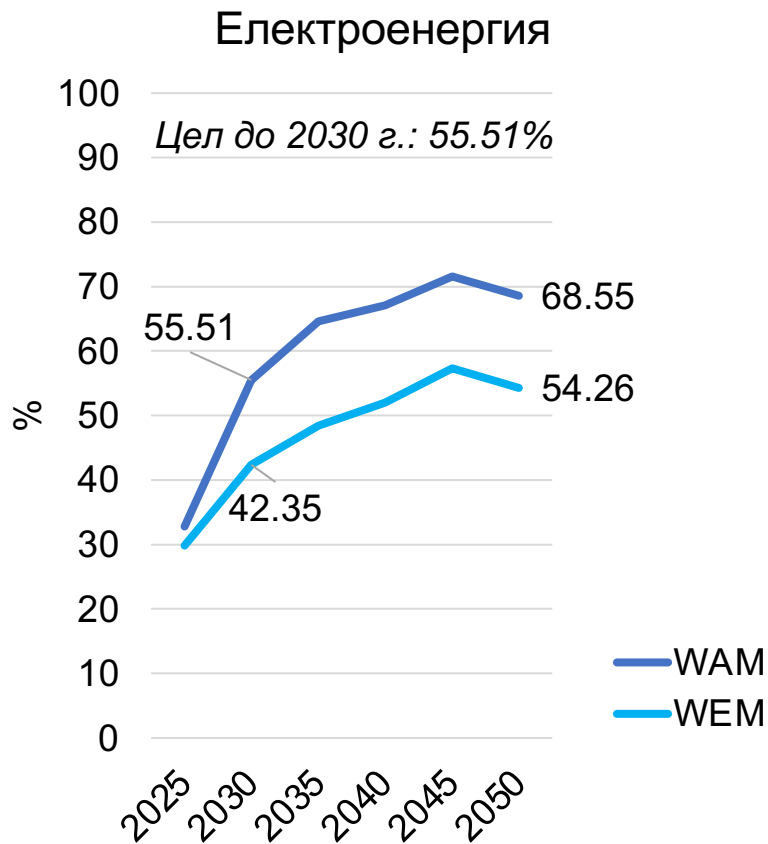
Ролята на възобновяемите енергийни източници

Прогнозен дял на енергията от ВИ в брутното крайно потребление на енергия



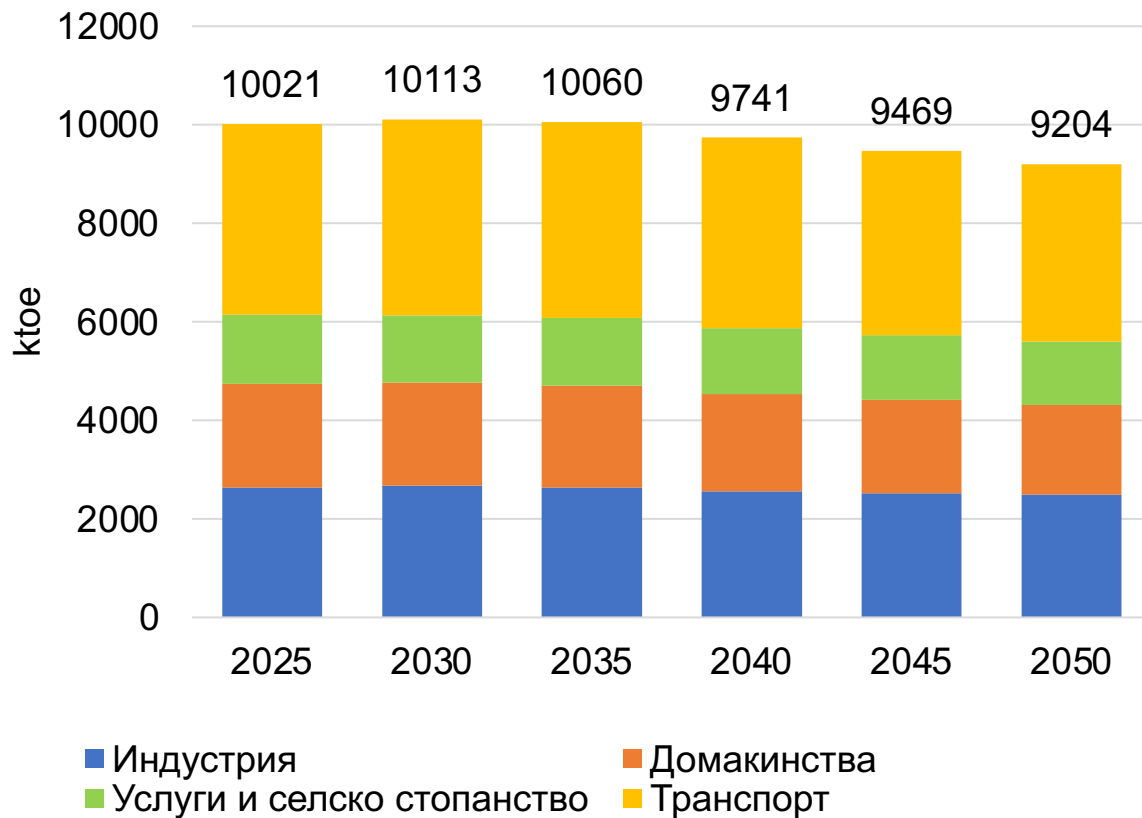
Ролята на ВЕИ по сектори

Прогнозен дял на енергия от ВИ в брутното крайно потребление на енергия по сектори в сценарии WAM и WEM

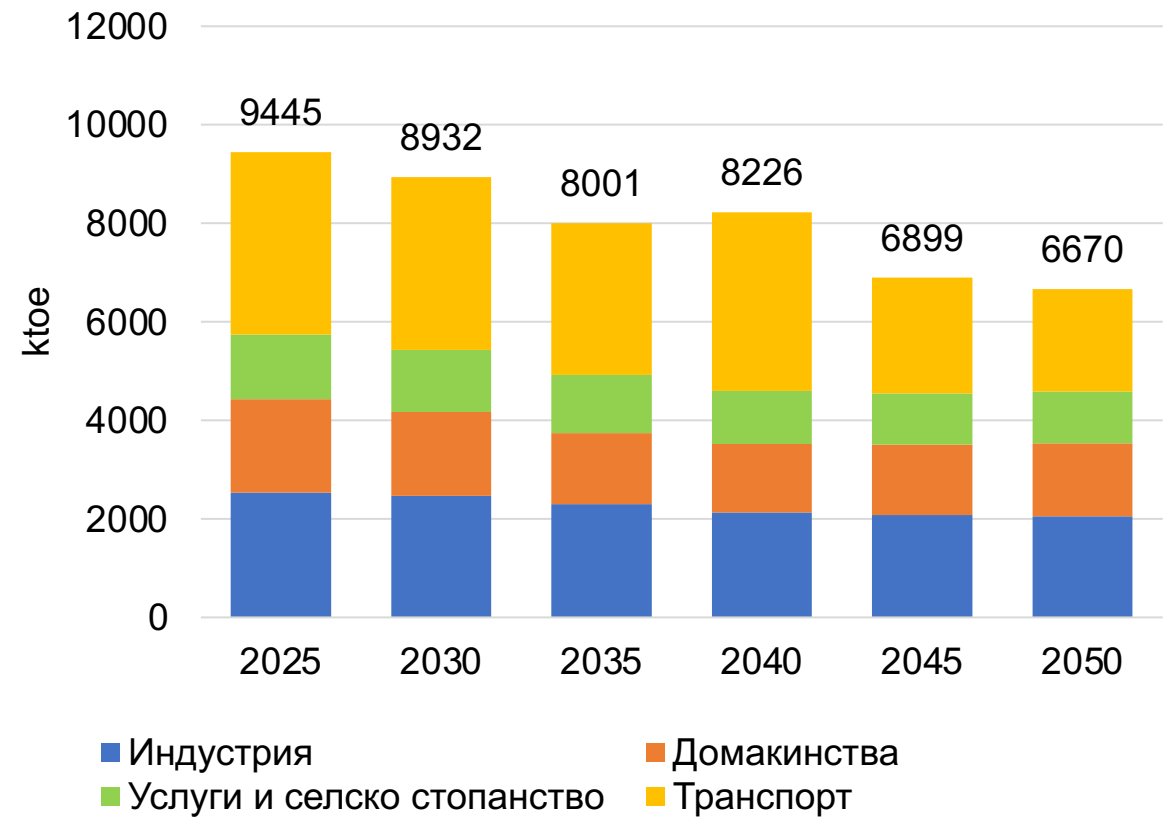


Траектория на енергийното потребление

Прогнозно крайно потребление на енергия по сектори в сценарий WEM

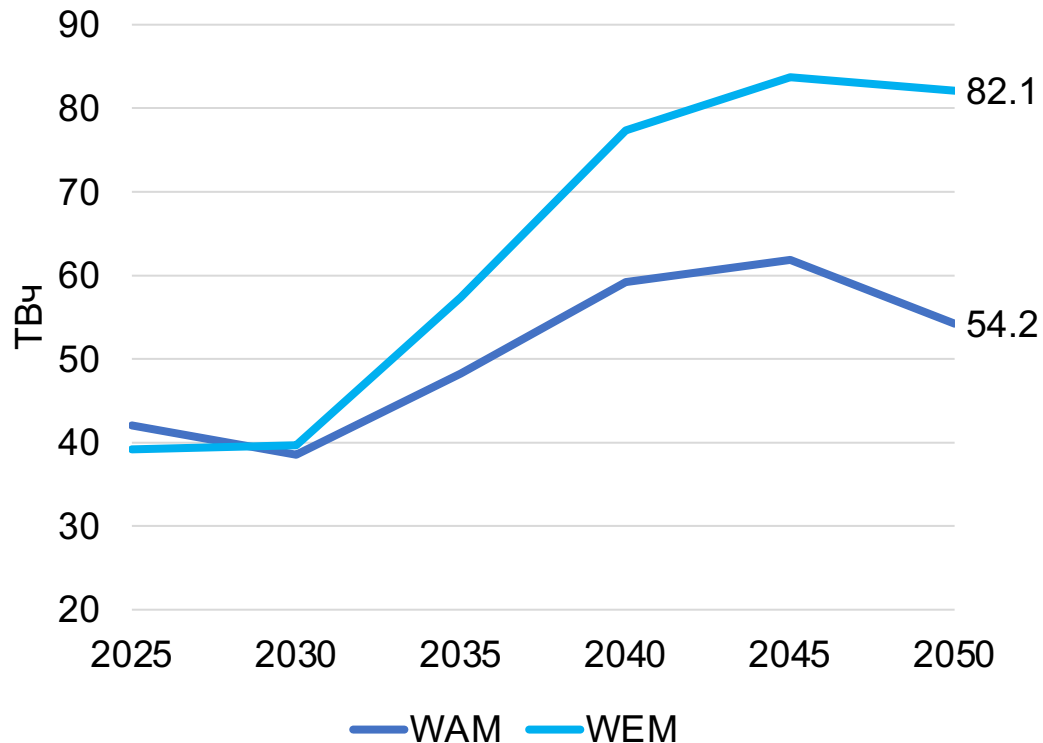


Прогнозно крайно потребление на енергия по сектори в сценарий WAM

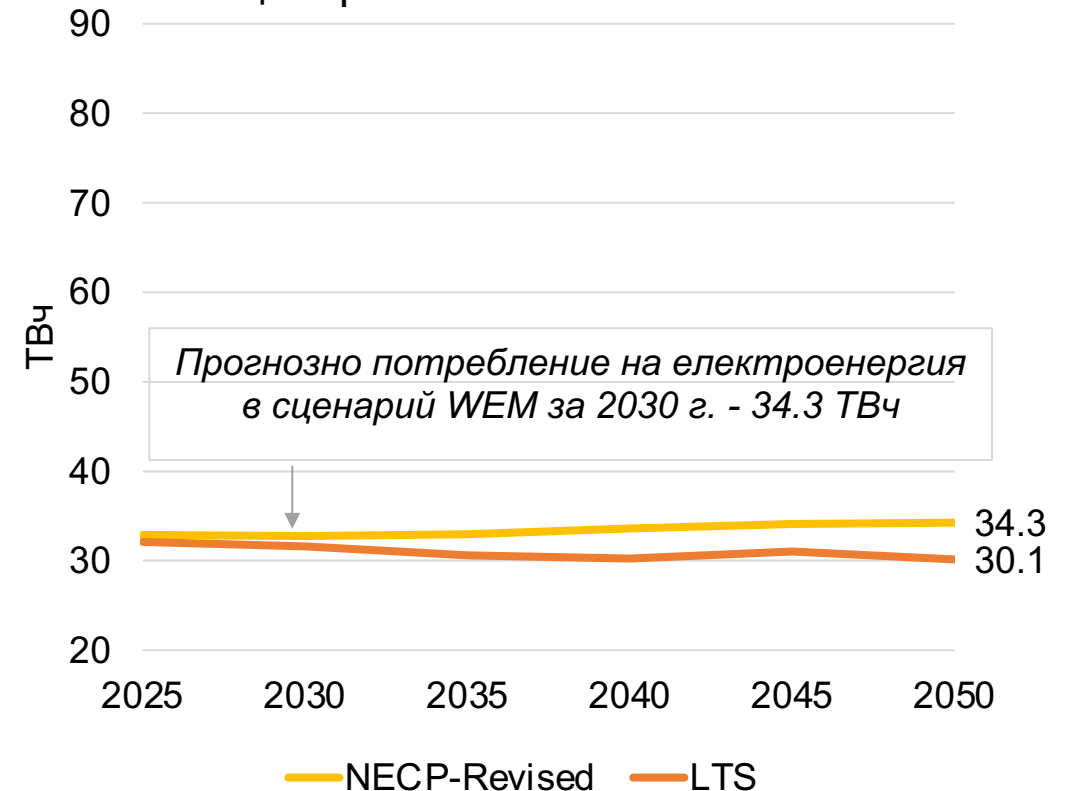


Производство и потребление на електрическа енергия

Прогнозно брутно производство на електроенергия в сценарии WAM и WEM

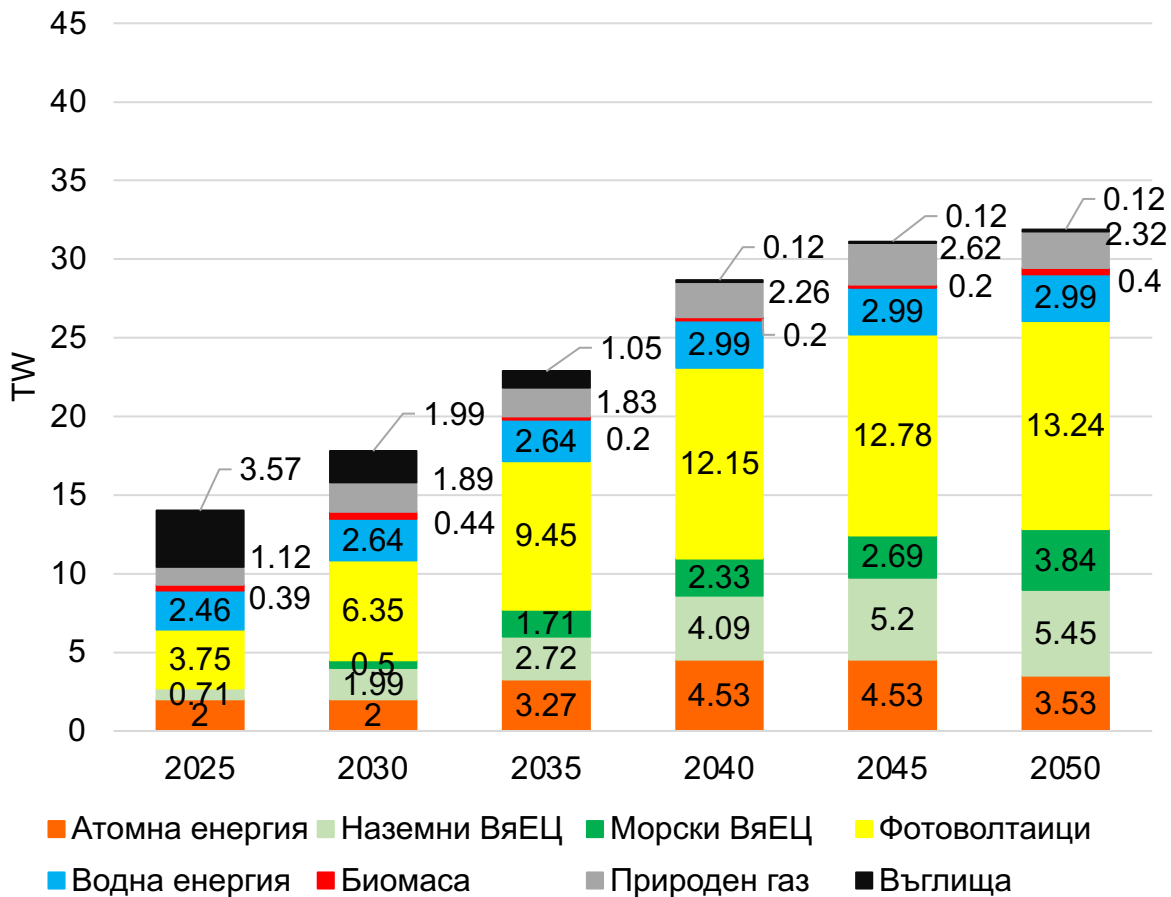


Прогнозно потребление на електроенергия в сценарии LTS и NECP-Revised

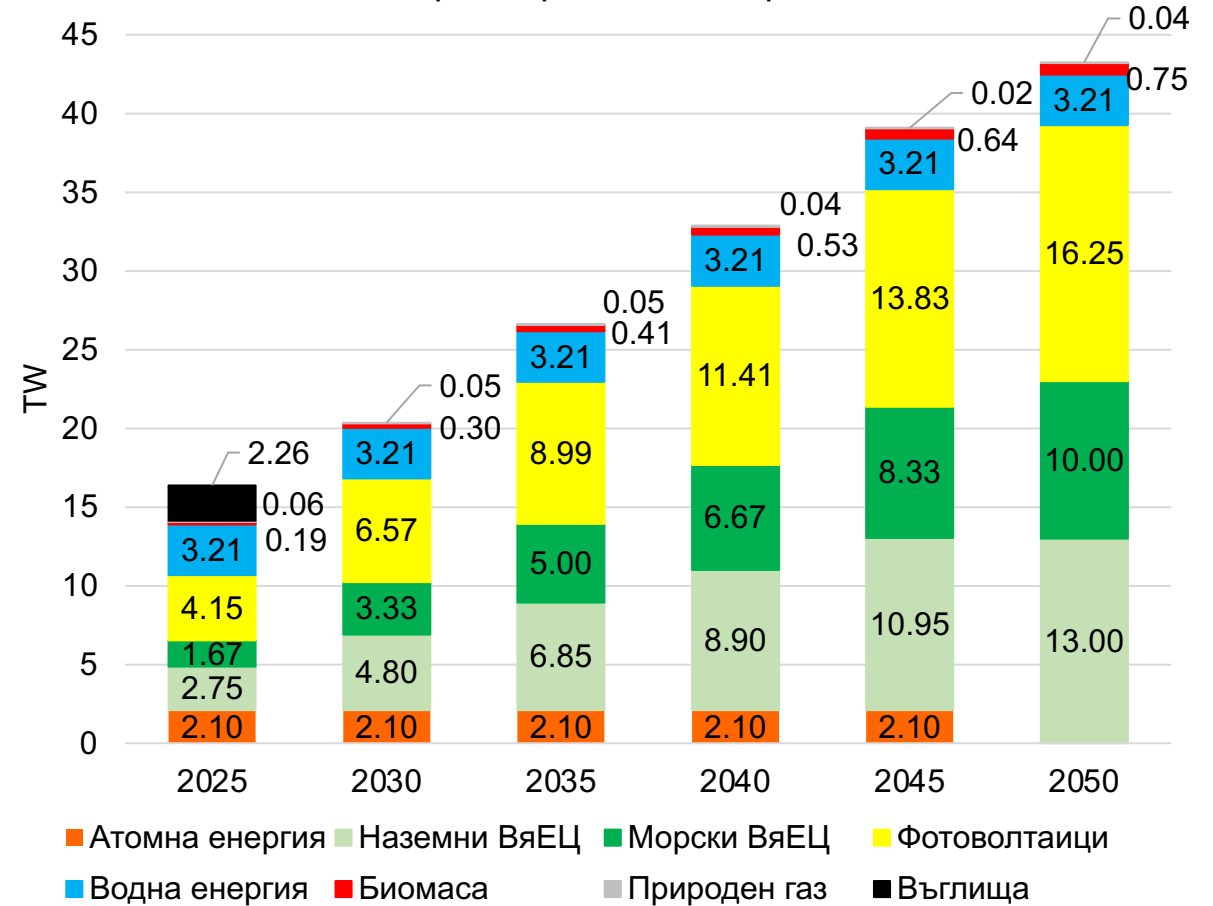


Инсталирани мощности

Прогнозни инсталирани мощности за производство на електроенергия в сценарий WAM



Прогнозни инсталирани мощности за производство на електроенергия в сценарий LTS



Какво следва?

- Без субсидии за въглищни централи и въглищни мини след 1 юли 2025 г.
- Ясен план за **преобразуване на въглищните региони** и ефективно използване на европейските средства за справедлив преход
- Изграждането на **новите ядрени реактори в АЕЦ "Козлодуй"** следва да се отложи за след **2040 г.**, когато те ще могат постепенно да заменят съществуващите блокове.
- **Ефективна регулаторна рамка за насърчаване на ВЕИ** инвестициите във върхови технологии (офшорен вятър, батерии, водород)
- **Намаляване на енергийната бедност до под 10%** от домакинствата до 2030 г. и за премахването ѝ до 2050 г.
- Стимулиране на частните инвестиции на домакинствата в **сградна енергийна ефективност**
- Въвеждане на **стандарты за дълбоко обновяване на сградите**, които да гарантират висок процент енергийни спестявания
- **Модернизация на железопътния транспорт** и стимулиране използването на вътрешноградски железопътни връзки
- Въвеждане на **зони с ниски емисии в големите градове** и такси за намаляване на трафика в градовете
- Различни фискални стимули за **закупуване на електрически или хибридни превозни средства**
- Насърчаване на **електрификацията на индустриалното енергийно потребление** чрез децентрализирани ВЕИ мощности
- Създаване на промишлени клъстери около нови центрове за производство на **зелен водород**
- Приемане на **Национална стратегия за развитие на горския сектор** в България до 2030 г.
- Насърчаване на **по-доброто управление на животновъдството** чрез подобро управление на фуражите, пасищата и оборския тор



CENTER FOR
THE STUDY OF
DEMOCRACY

Благодаря за вниманието!

www.csd.eu