

CSD

CENTER FOR
THE STUDY OF
DEMOCRACY



Netzwerke der Macht: Russlands Schatten Einfluss in Deutschland

Inhalte

01 Die Werkzeuge des Kremls

02 Methodik der Studie

03 Die Vielzahl deutsch-russischer Organisationen

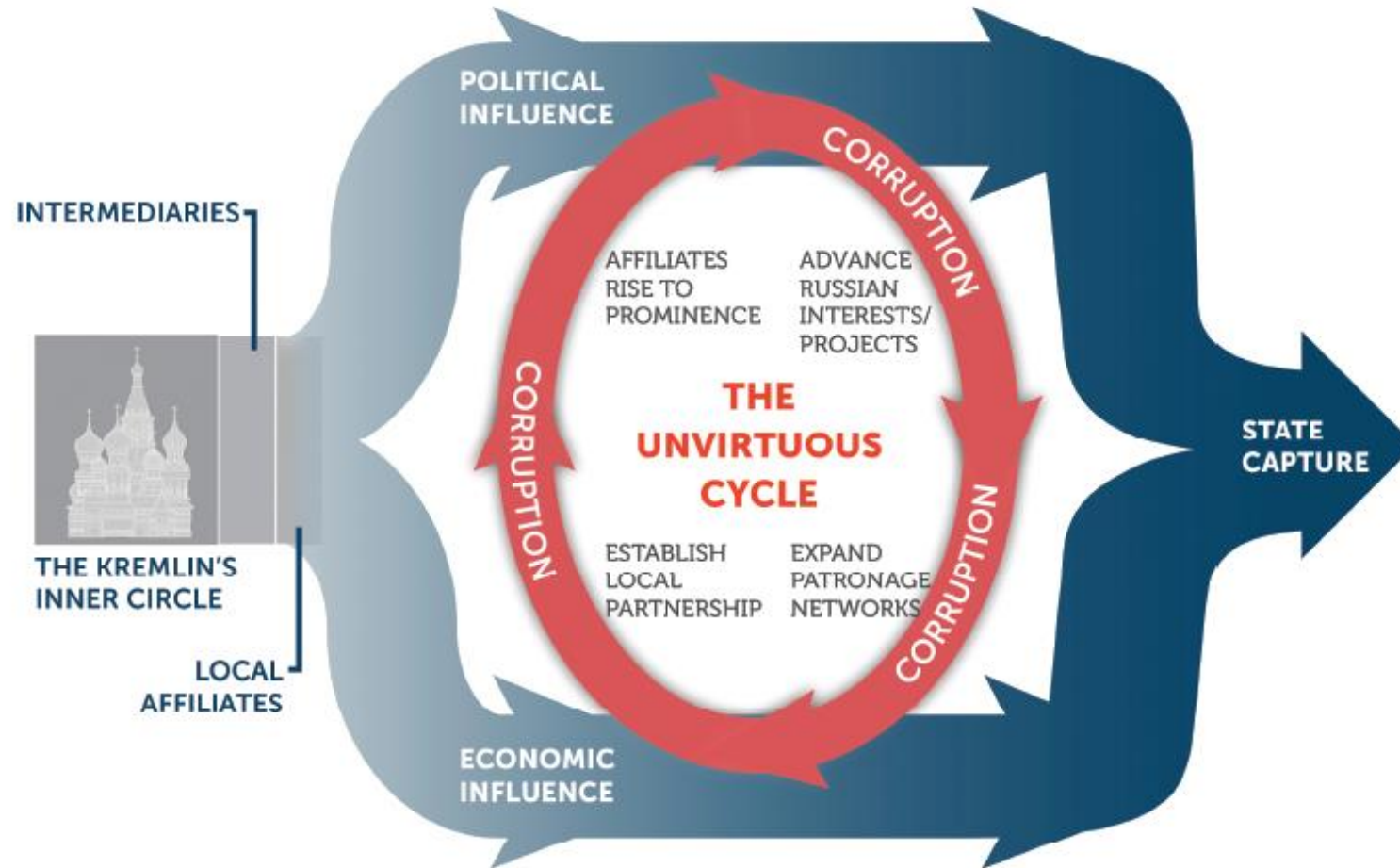
04 Nord Stream II und Mecklenburg-Vorpommern

05 Anwaltskanzleien und Unternehmensberatungen

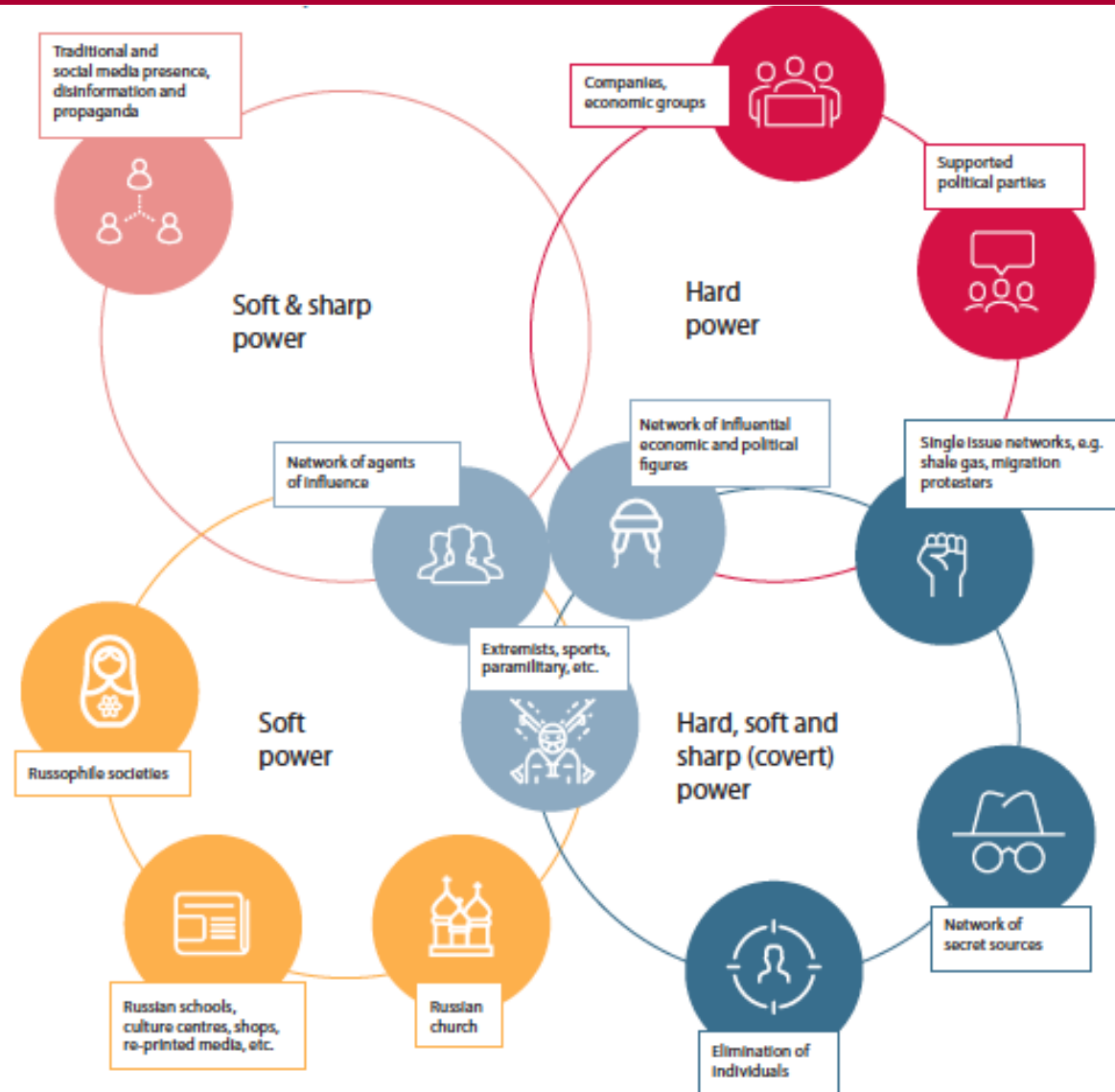
06 Sanktionsumgehung

07 Russische Oligarchen und die rechte Szene

Die Werkzeuge des Kremls



Die Werkzeuge des Kremls



Methodik

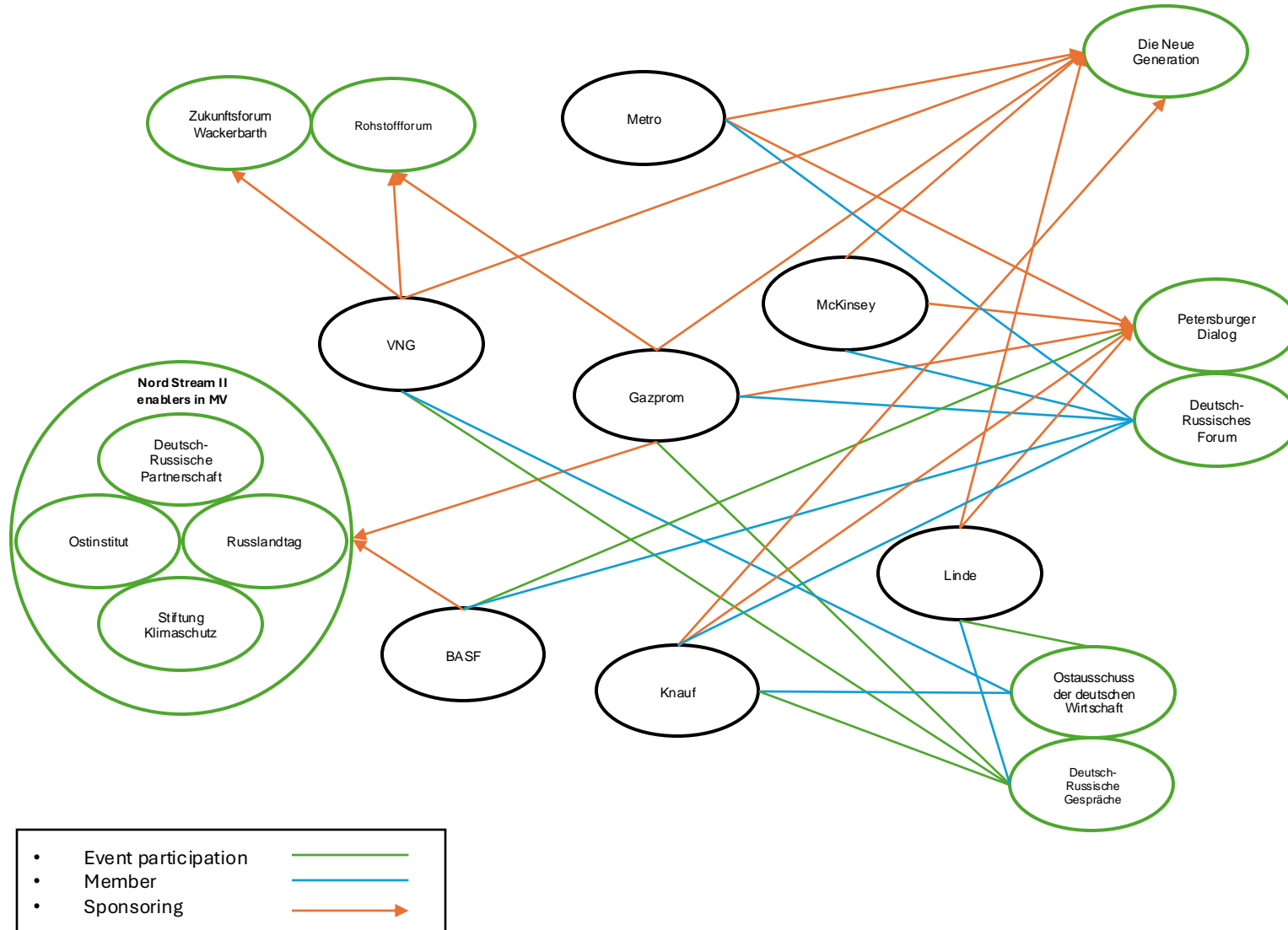
Figure 1 | Clusters of Russian Informal Networks of Influence in Germany



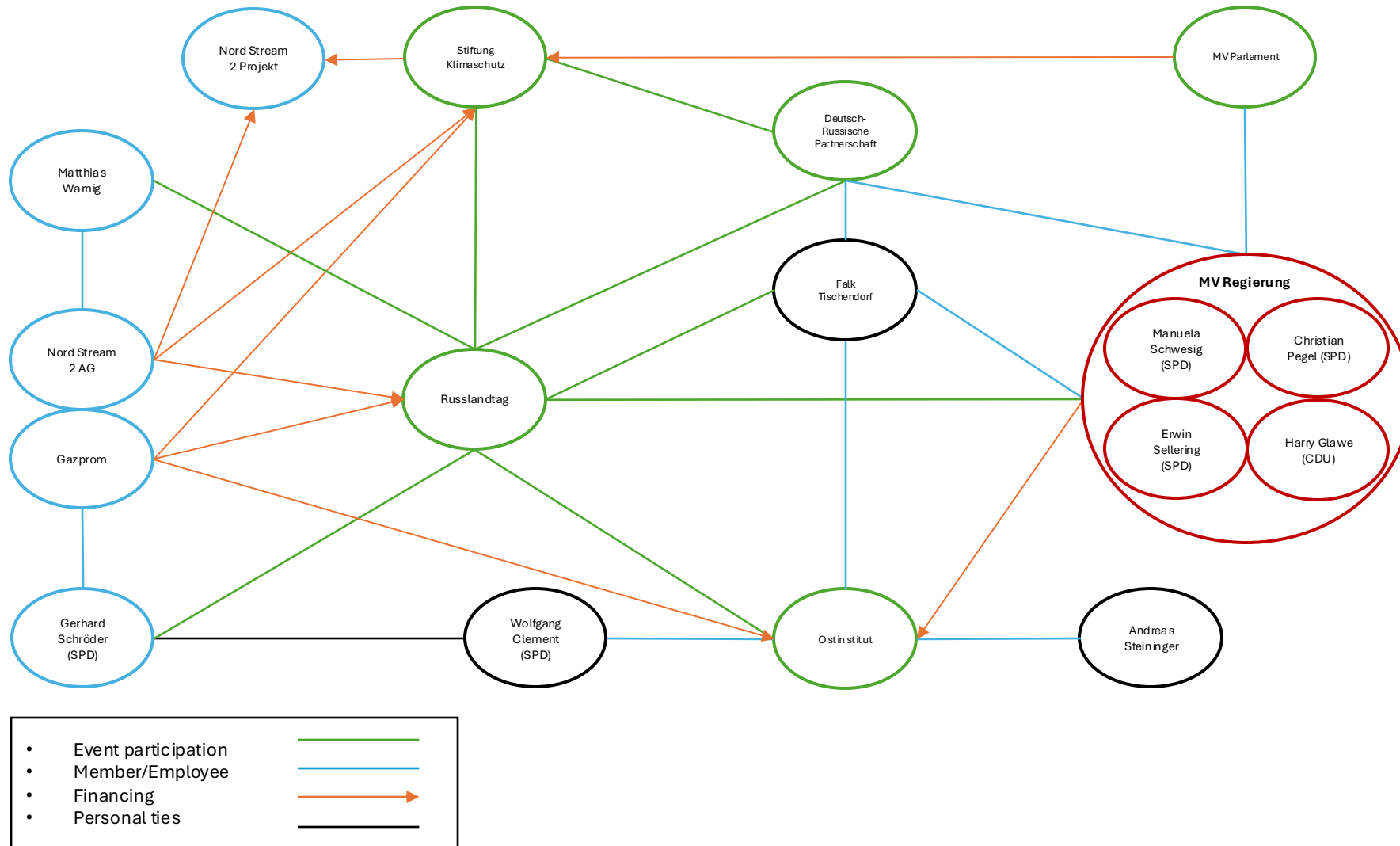
Source: Network analysis conducted by CSD.

- Durchführung einer **Netzwerkanalyse**
- Um verschiedene Akteure zu identifizieren und die Beziehungen zwischen ihnen zu kodieren, wurde eine **Inhaltsanalyse** verschiedener Arten von Quellen durchgeführt.
- Die Akteure im Netzwerk wurden als **Privatpersonen, Unternehmen, NGOs oder Regierungsorganisationen** klassifiziert und die Stärke ihrer Beziehung wurde auf einer Skala von 0 (überhaupt keine Beziehung) bis 3 (sehr starke Beziehung) kodiert.
- In diesem Kodierungsrahmen wurden für jede **Kombination von Klassifizierungen** spezifische Anweisungen festgelegt.
- **270 Knotenpunkte** und 746 Verbindungen
- Fokus der Analyse auf „Betweenness Centrality“ → Identifizierung der wichtigsten **„Brückenbauer“**

Die Vielzahl deutsch-russischer Organisationen und ihre Unterstützer



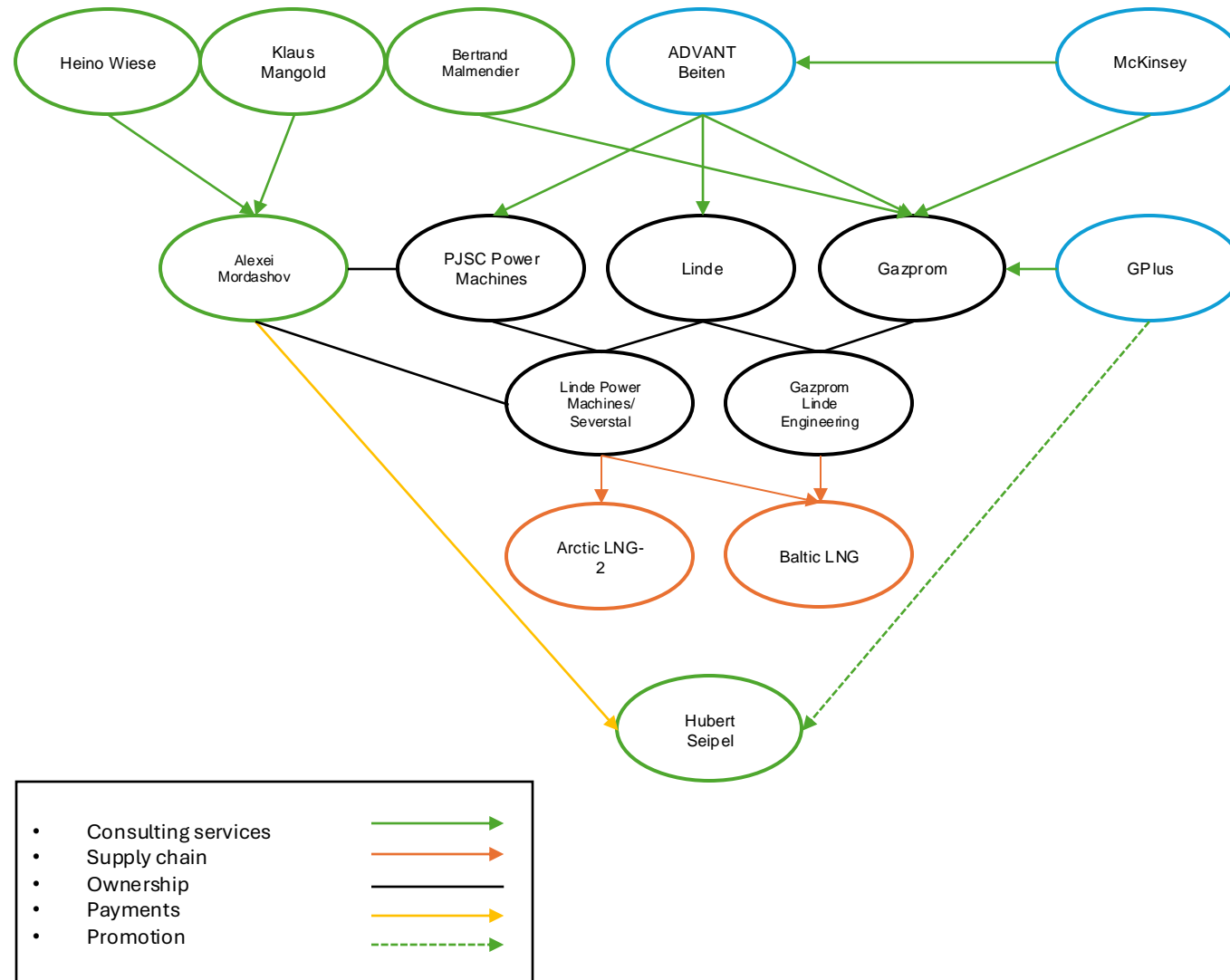
Nord Stream II und MV: Die Konturen einer klassischen russischen Einflussoperation



„Zeitenwende“ in Mecklenburg-Vorpommern?

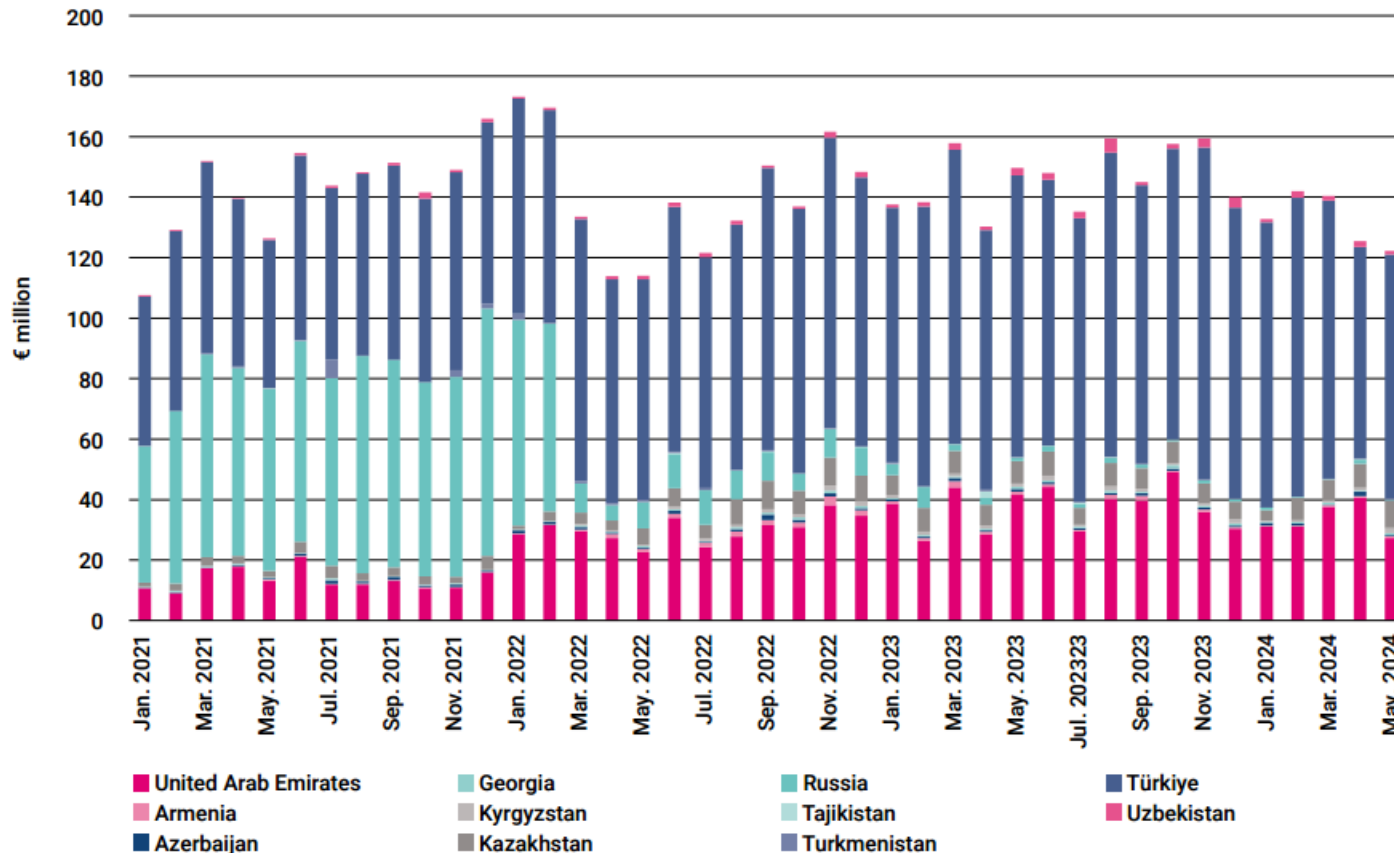
- Das Ostinstitut, der Verein Deutsch-Russische Partnerschaft und die Stiftung Klimaschutz bestehen weiterhin.
- Das Bekenntnis zu einer vollen Aufklärung der Landesregierung bleibt fraglich – Der zuständige Vertreter für den Untersuchungsausschuss arbeitete für die gleiche Kanzlei wie Innenminister Christian Pegel, die auch Teil der Nord Stream II Geschäfte war.
- Russisches LNG statt Pipeline-Gas? Die deutsche Firma BarMalGas mit Verbindungen zu Novatek plant den Bau eines LNG-Terminals in Rostock.

Die professionellen Vermittler: Anwaltskanzleien und Unternehmensberatungen



Sanktionsumgehung

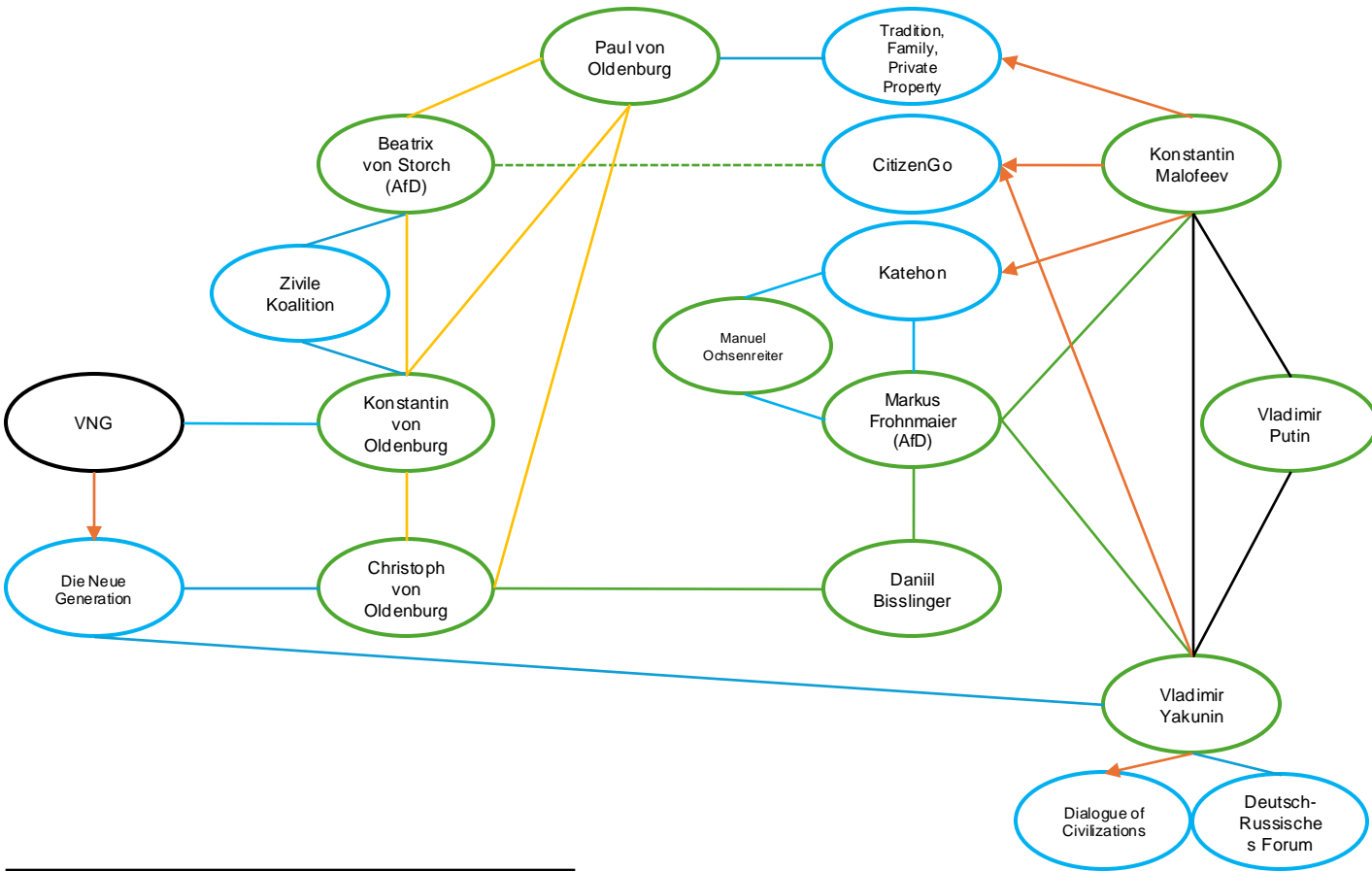
Figure 9 | German Exports of Dual-use Goods (€ million)



Source: Eurostat

- Russland konnte seine Importe durch Methoden wie direkte und indirekte Reexporte und fiktiven Transit wieder steigern.
- Eine Schlüsselrolle spielen dabei vor allem die Türkei und Vereinigten Arabischen Emirate, sowie Länder aus Zentralasien.
- Deutsche Warenexporte in die Länder der Eurasischen Wirtschaftsunion (EWU) sind prozentual besonders stark gestiegen (z.B. 1.200% im Falle Kirgistans).
- Unternehmen wie Knauf, CLAAS und Linde haben neue Investitionen in Zentralasien geplant
- Der Anstieg der deutschen Exporte von Dual-Use Gütern in die ausgewählten Länder macht etwa 85 % des Rückgangs der durchschnittlichen monatlichen Ausfuhren nach Russland seit Beginn der umfassenden Invasion aus.
- Tochterfirmen deutscher Unternehmen in Drittstaaten: Eine Mann + Hummel Fabrik in Bosnien verkauft weiterhin Autoteile an große russische Händler.
- Indirekte Importe russischen Öls: Deutschland und andere EU-Mitgliedstaaten beziehen Importe aus der STAR-Raffinerie in der Türkei, die zu 98 % von russischem Rohöl abhängig ist.

Russische Oligarchen und die rechte Szene in Deutschland



• Event participation/meeting	—
• Financing	→
• Joint advocacy work	- - -
• Family	—
• Member/Employee	—
• Personal ties	—

- **Angepasste Strategie:** Einflussnahme durch Ideologie angesichts abnehmender wirtschaftlicher Abhängigkeit.
- **Yakunin und Malofeev** sind ultra-orthodoxe Hardliner und enge Vertraute Putins, mit Kontakten zu rechten Parteien und Bewegungen in ganz Europa.
- **Frohnmaier** schrieb mehrere Artikel für Malofeevs Think Tank „Katehon“, dessen deutscher Facebook Account zeitweise von seinem Berater Ochsenreiter geführt wurde.
- Malofeev finanzierte Anti-Abtreibungs-Proteste in Deutschland, an denen von Storch teilnahm, und kennt ihren Cousin Paul von Oldenburg durch TFP.
- **Familie von Oldenburg:** Verwandt mit den Romanovs und im Zentrum der deutsch-russischen Netzwerke.
 - VNG
 - TFP
 - AfD
 - Neue Generation



**Danke für Ihre
Aufmerksamkeit!**

