

ЛАБОРАТОРИЯ ЗА НЕУТРАЛНА И ПРИБЩАВАЩА КОМУНИКАЦИЯ В КОРПОРАТИВНА СРЕДА

ЧАСТ 2

12 януари 2024г., гр. София



Съфинансирано от
Европейския съюз



Какво е програмата NICE?



Инициатива с период на изпълнение от март 2023 г. до декември 2024г.

Регионално сътрудничество в **България, Гърция, Кипър, Румъния и Литва.**

Цели да насърчи употребата на неутрален език и приобщаващата комуникация на работното място чрез изследователска дейност, създаване на обучителни материали и провеждане на обучения сред служителите на компании в държавите по проекта.

Идеална цел: Да намали употребата на дискриминационен език и да допринесе за създаването на по-толерантни и приобщаващи работни места и общества, в които многообразието се възприема като ценност.



NICE екипът

Програмата се изпълнява от шест организации, които управляват Хартите на многообразието и активно работят по темата на DE&I на национално и европейско ниво.



Център за социални иновации (CSI) / Харта на многообразието в Кипър



Клетка за алтернативни младежки дейности (KEAN) / Харта на многообразието в Гърция

BULGARIAN BUSINESS LEADERS FORUM
In Association with International Business Leaders Forum



Български форум на бизнес лидерите / Харта на многообразието в България



Център за изследване на демокрацията / Харта на многообразието в България



Харта на многообразието в Литва

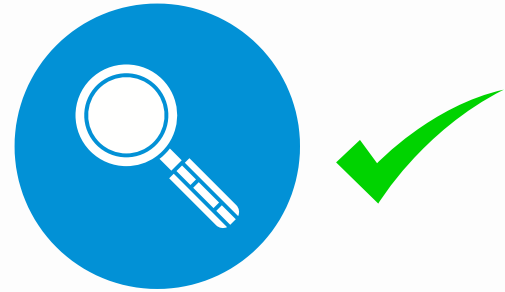


Форум за международни комуникации / Харта на многообразието в Румъния

Карта на програмата NICE

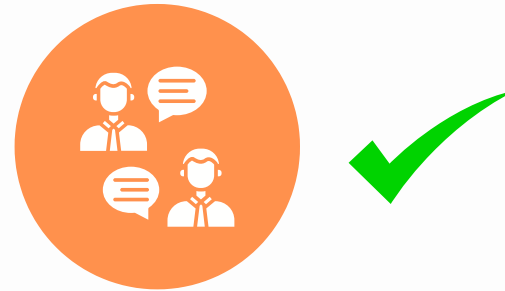
Изследване на средата

Изследване на съществуващи регулации, подходи, инициативи за насърчаване на неутрална и приобщаваща комуникация на национална и регионално ниво. Анализ на нивото на осведоменост и обществени нагласи. Идентифициране на добри практики както и текущи предизвикателства.



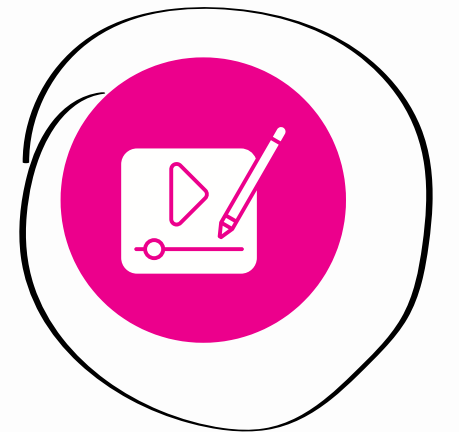
Консултации с експерти

Провеждане на дискуссионни панели на национално и международно ниво с цел консултация за създаването на обща рамка на обучителния курс.



Разработване на материали

Провеждане на лаборатории с експерти с цел събиране на практическа информация във връзка със създаването на съдържането на обучителните материали. Разработване на обучителен курс от NICE екипа.



Обучения

Пилотиране на обучения в 16 компании във всяка държава. Провеждане на едномесечна менторска програма в участващите компании.





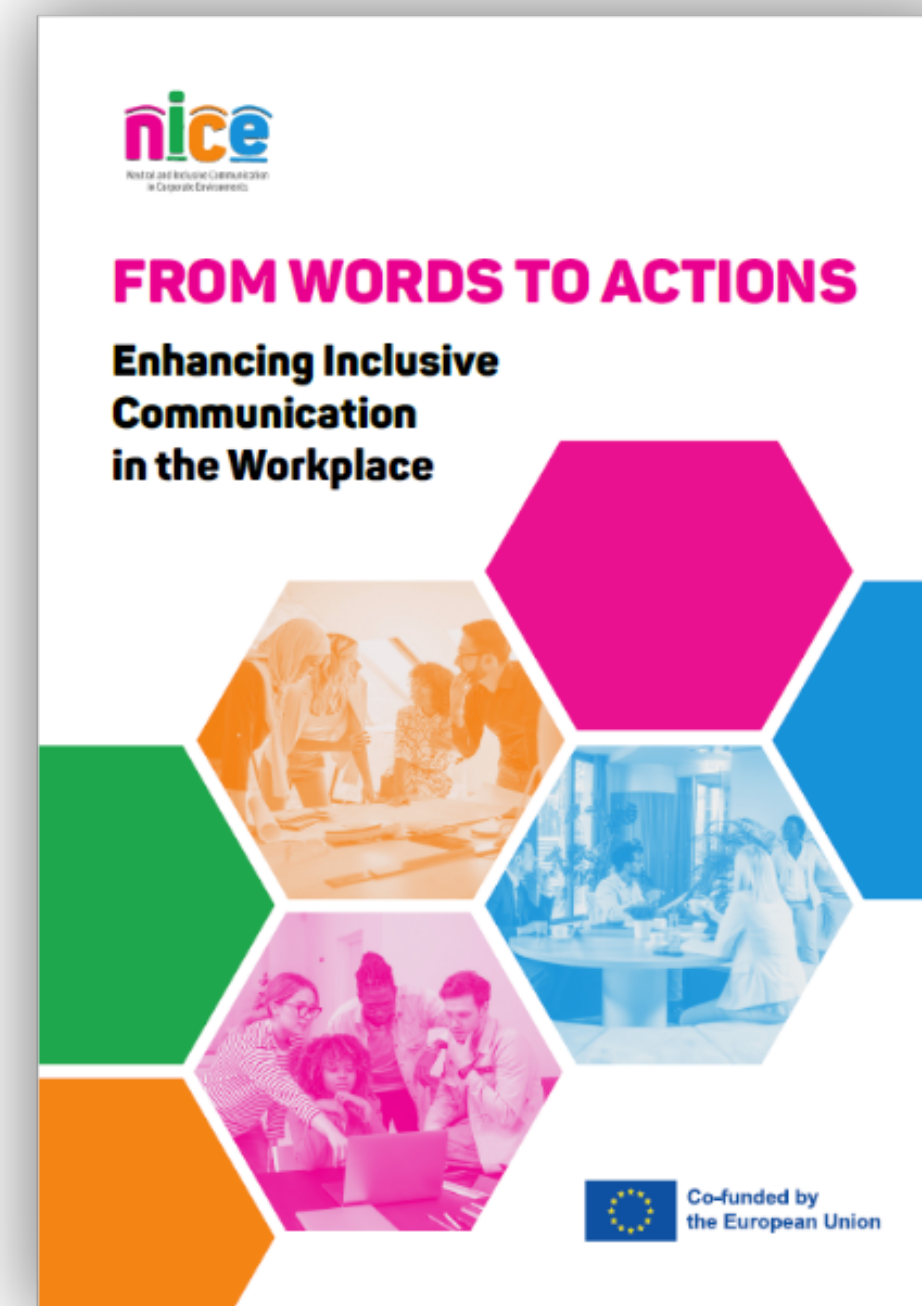
Изследване на средата: национално и регионално ниво



„Приобщаваща комуникация на работното място:
България 2023 г.“



Сканирай, за да достъпиш докладите



„От думи към действия: Насърчаване
на приобщаваща комуникация на
работното място“

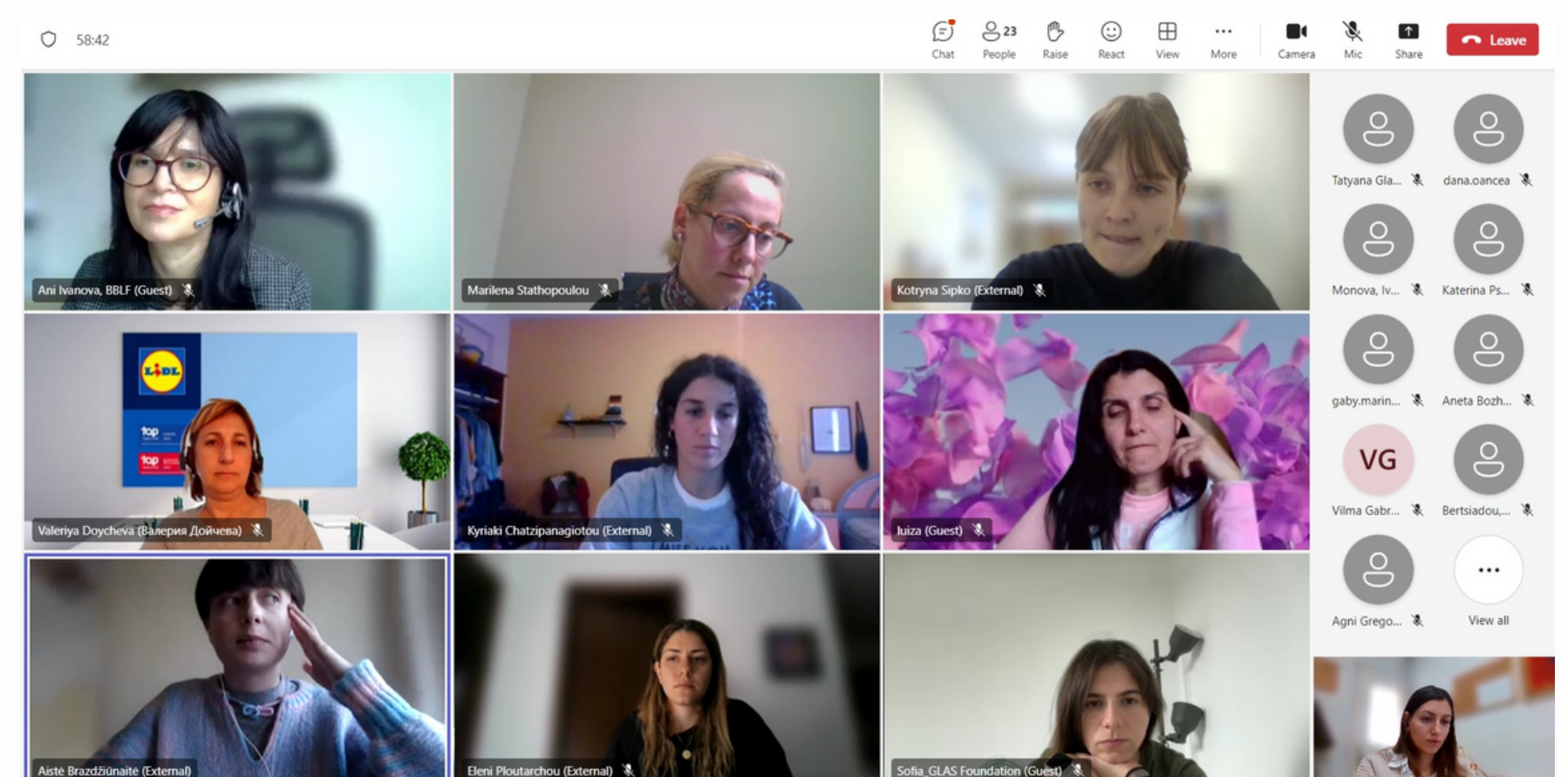


Консултации с експерти от бизнеса и НПО сектора

Дискусионен панел в България – 07.11.2023 г.



Международен дискусионен панел – 05.12.2023г.



+ национални панели в Гърция, Кипър, Румъния и Литва



Разработване на материали

Лаборатория – част 1 – 12.12.2023 г.



- ✓ Равенство между половете – предизвикателства пред жените, ЛГБТИ+ служители.
- ✓ Баланс между поколенията – междупоколенчески различия и специфики на комуникацията с младежи и възрастни.
- ✓ Прибощаване на хора с различни потребности – предизвикателства и съвети за комуникация с хора със зрителни проблеми, невродивергентни и др.
- ✓ Прибощаване на хора с различен етнос и националност – предизвикателства на мултикултурната работна среда.

Практически упражнения и сценарий за видео.

Благодаря за вниманието!

Имате ли въпроси?



МАРИЯ СТОЯНОВА
ЦЕНТЪР ЗА ИЗСЛЕДВАНЕ НА ДЕМОКРАЦИЯТА
MARIA.STOYANOVA@CSD.BG

CSD | ЦЕНТЪР ЗА
ИЗСЛЕДВАНЕ НА
ДЕМОКРАЦИЯТА
www.csd.bg



www.nice-project.eu



www.diverse-bg.eu



Bulgarian Diversity Charter